



Khalifa Mané - Lomaliza Patrick

DAKAR - RDC

Spécial Afrique - collection Gilles de Ribas

LUX* Saint-Gilles
Le Samedi 18 Février de 13h à 18h
Le Dimanche 19 Février de 10h à 18h

entrée libre

LUX*
ARTS VISUELS

OPUS
GALERIE



LOMALIZA PATRICK

Né le 23 Juillet 1989 à Kinshasa REPUBLIQUE DEMOCRATIQUE DU CONGO

Dans un environnement maussade l'artiste fait ses premiers pas en dessin dans les peintures publicitaires, contraint par ses parents à suivre des études de droit, il obtient le diplôme de licence. Malgré cela le garçon ne s'est pas écarté de sa passion jusqu'à ce qu'il se lance complètement en tant que peintre sous l'influence de toiles de Jean – Michel BASQUIAT.

La peinture de LOMALIZA se caractérise par la notion de mouvement et un mélange non académiques des couleurs, immiscées et susceptibles à la beauté de la nature, il axe son travail sur la scène de la vie quotidienne des kinois, par des personnages imaginaires auxquels il donne des formes au service de la sensibilité.

Ses oeuvres surprennent, intriguent, touchent jusqu'à l'exaltation des sentiments tout en ayant un regard sur la vie de juriste dont il propose ses émotions mosaïques.

Son objectif est d'émouvoir le spectacle, l'émerveiller tout en gardant le contraste qui existe entre la réalité et la réalité quotidienne des congolais, les inégalités de la justice...

Lomaliza nous interroge et nous propose des thèmes co-dés dont nous sommes invité à découvrir le message caché.

EXPOSITIONS

2019 : Journée internationale de la paix (mécanisme national de suivi) Showbuzz à Kinshasa

2020 : Foire du cinquantenaire (Musée national du Congo)

2020 : Exposition virtuelle « Confinement 2.0 »

2021 : Expo et vente aux enchères Modern & Contemporary Congo art action (Bruxelles)



LOMALIZA PATRICK
KISASA BALA - 120X148



LOMALIZA PATRICK
BA YAKA- 85X110



LOMALIZA PATRICK
COMPLICE - 100X120



LOMALIZA PATRICK
COMPLICE - 100X120



**LOMALIZA PATRICK
FIN DE MATCH- 85X110**

KALIFA MANÉ - SENEGAL - DAKAR

Âgé de 23 ans, KHALIFA a toujours été intéressé par le dessin depuis son plus jeune âge.

Mais c'est en classe de seconde qu'il a commencé à y consacrer son temps.

Il tient à vivre sa passion, mais avec un papa enseignant, la seule et unique condition est d'allier école et art.

Il intègre l'atelier de l'artiste «GUENNE» pendant 4 années afin d'aiguiser ses pinceaux.

Pour réaliser le souhait de son père, après son baccalauréat il s'inscrit à l'université et il intègre en même temps l'École Nationale des Beaux-Arts de Dakar.

Artiste engagé, la puissance de son travail et le message qu'il véhicule s'articulent autour de la corruption des chefs d'états Africains, des violences faites à la jeunesse, la division du monde, les guerres... KHALIFA dénonce, alerte, éveille, et ces créations en font un messager porteur d'ESPOIR pour tout le peuple africain.

La symbolique des LUNETTES représente une vision d'ESPOIR, de CHANGEMENT et de DEVELOPPEMENT de l'Afrique.

Il a été choisi et reconnu en 2022 comme faisant partie des 5 artistes Sénégalais qui comptent. Il a exposé en 2022 à la BIENALE de DAKAR.



***KHALIFA MANÉ
PORTRAIT- 50X70***



*KHALIFA MANÉ
LES 2 MASQUES - 63X77*



KHALIFA MANÉ
PORTRAIT - 60X75-



KHALIFA MANÉ
ENFANTS BLEUS - 79X112



*KHALIFA MANÉ
REVERIES - 92X136*



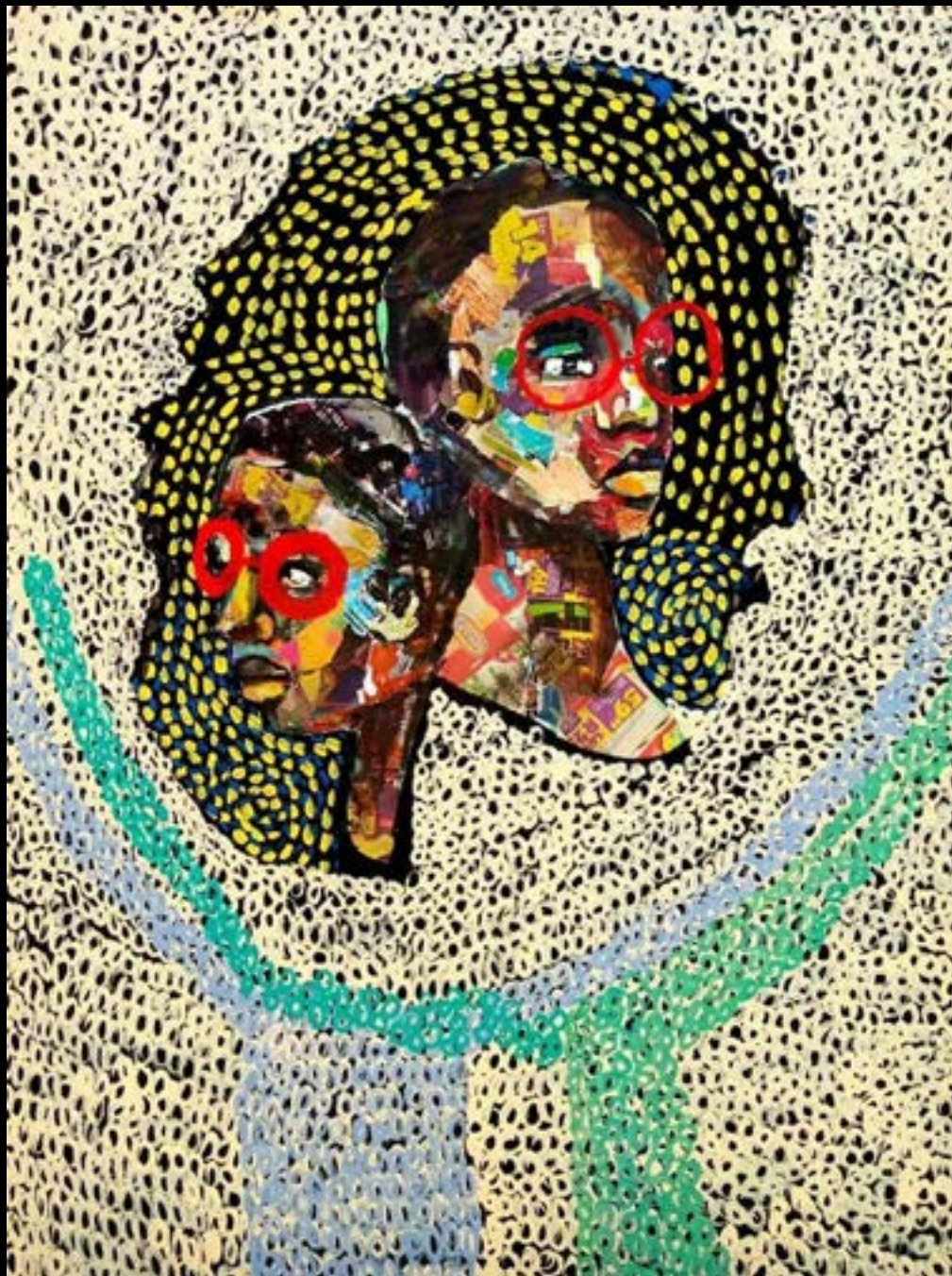
KHALIFA MANÉ
ROUGES- 125X110



***KHALIFA MANÉ
LA JEUNE FILLE ROSE - 92X136***



KHALIFA MANÉ
LE ROI - 128X130



KHALIFA MANÉ
PAR DEUX- 82X114

OPUS
▲
▼ / GALERIE

Olivier POUDOU
0692821108